

11с37п - сварка/сварка, полный проход, PN40, PN25



- Класс давления: PN40 (DN15-50), PN25 (DN65-250)
- Спецификация: Таблица 2.1, устройство и материалы»
- Параметры патрубков под приварку: Приложение D, Параметры сварного соединения кранов к трубопроводу
- Исполнение с фланцем под привод арматуры: «11с937п - сварка/сварка, полный проход, PN40, PN25»

Рисунок 2.12. Краны 11с37п: таблица-фигура

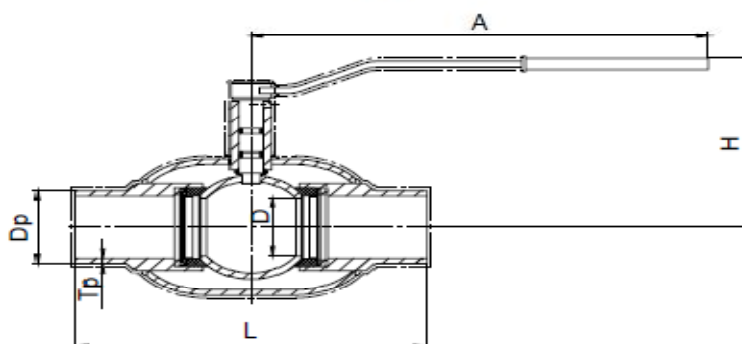


Таблица 2.12. Краны 11с37п: размеры

Код	DN	D	PN	L	H	A	Dp	Гр	W
11.37.015-001	15	15	40	130	85	170	21.30	2.65	0.86
11.37.020-001	20	20	40	130	90	170	27.00	2.50	1.09
11.37.025-001	25	25	40	140	90	170	33.70	2.85	1.24
11.37.032-001	32	32	40	160	105	240	42.40	2.80	2.05
11.37.040-001	40	40	40	180	110	240	48.00	2.50	2.55
11.37.050-001	50	50	40	210	115	240	57.00	3.00	4.55
11.37.065-001	65	65	25	250	140	275	76.00	3.50	6.67
11.37.080-001	80	80	25	260	155	385	89.00	4.00	8.55
11.37.100-001	100	100	25	300	195	540	108.00	4.50	14.32
11.37.125-001	125	125	25	325	205	540	133.00	6.00	23.16
11.37.150-003	150	150	25	400	250	780	159.00	5.00	48.35

Рисунок 2.13. Краны 11с337п: таблица-фигура

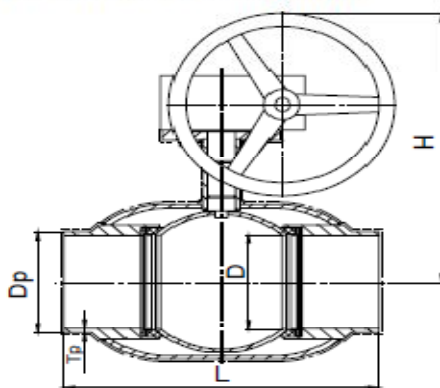


Таблица 2.13. Краны 11с337п: размеры

Код	DN	D	PN	L	H	Dp	Тр	W
11.37.150-002	150	150	25	400	425	159.00	5.00	46.63
11.37.200-002	200	200	25	600	505	219.00	7.00	111.14
11.37.250-002	250	250	25	730	610	273.00	10.00	209.40